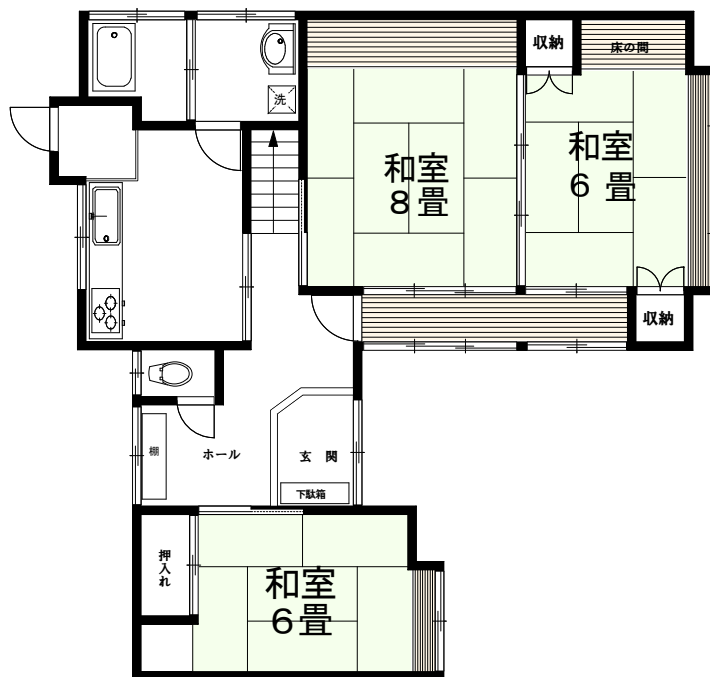
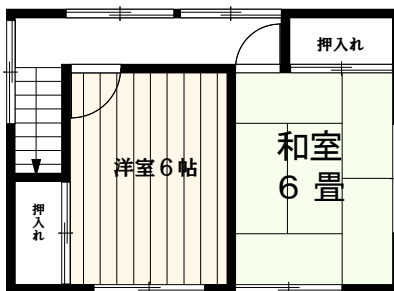


のぞみ町



～1小・3中学区～



物件種目	中古戸建		
最寄駅	鶴岡		
間取タイプ	5K		
価格	1,100万円		
物件所在地	山形県鶴岡市のぞみ町6-36		
交通	JR羽越本線鶴岡 駅	最寄駅よりの距離	バス 分徒歩 分
土地面積	231.57㎡		他に私道面積 ㎡
建物	構造・規模	木造	瓦葺 2階建
	面積	延べ 106.38㎡	
間取内訳	間取り図面 参照下さい		
土地権利	所有権	地目	宅地
都市計画	市街化区域	用途地域	第二種中高層住居専用地域
建ぺい率	60%	容積率	200%
他の法令上の制限			
築年月	昭和 55年 12月	駐車場	1台
現況	空	引渡日	相談
道路幅員	南西側 6m・北西側 4m	接道状況 (角地・間口)	南西 11m・北西 14m
設備	ガス<<都市ガス>>		
備考	◎ 原状有姿 ・ 瑕疵担保免責物件 ◎ ◎		

現地案内図



山形県知事(4)第2164号

小池不動産事務所

〒997-0036 〒997-0036 鶴岡市家中新町17番2号

TEL 0235-22-7655

FAX: FAX 0235-22-7656

■ 取引態様 ■ 手数料 ■ 情報公開日

専任媒介 3%+6万円 平成31年3月11日

図面と現況に相違がある場合には現況優先とします。