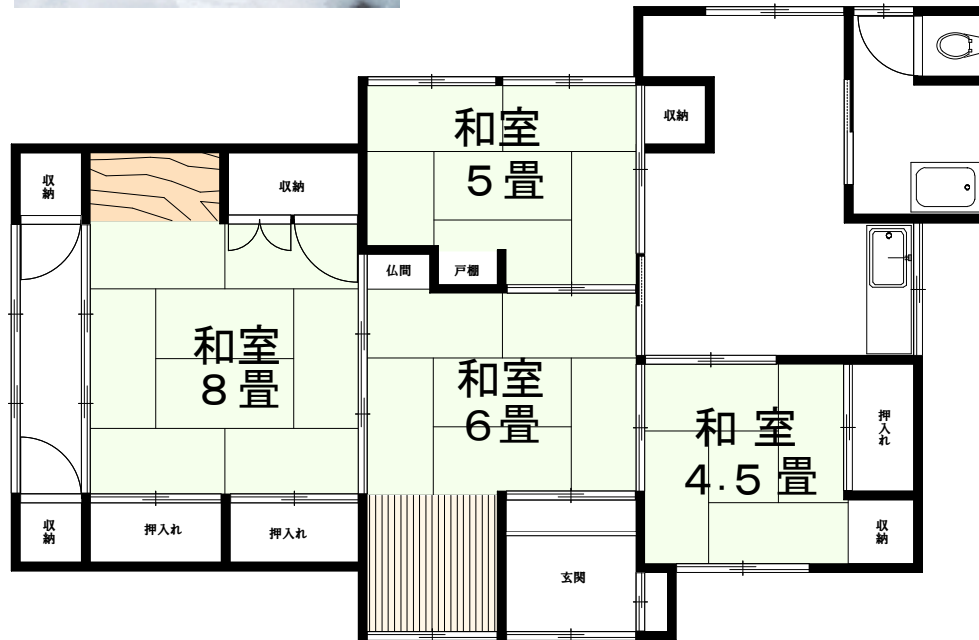


山王町

～茅葺の街中古民家～



現地案内図



図面と現況に相違がある場合には現況優先とします。

物件種目	中古戸建		
最寄駅	鶴岡		
間取タイプ	4K		
価格	320万円		
物件所在地	山形県鶴岡市山王町2-47		
交通	JR羽越本線鶴岡 駅	最寄駅よりの距離	バス 分 徒歩 分
土地面積	224.27㎡ 他に私道面積㎡		
建物	構造・規模	木造	平屋建て
	面積	延べ	81.85㎡
物件	間取内訳	間取り図面 参照下さい	
土地権利	所有権	地目	宅地
都市計画	市街化区域	用途地域	商業地域
建ぺい率	80%	容積率	400%
他の法令上の制限			
築年月	年月日不詳	駐車場	無し
現況	空	引渡日	即日可能
道路幅員	2.3~2.9メートル	接道状況(角地・間口)	
設備	ガス<< 都市ガス >>		
備考	◎ 原状有姿にて取引 ・ 売主の瑕疵担保責任は負いません ◎ 上水道・下水道引き込み済み ◎		

山形県知事(4)第2164号

小池不動産事務所

〒997-0036 〒997-0036 鶴岡市家中新町17番2号

☎ 0235-22-7655

FAX: 0235-22-7656

■ 取引態様 ■ 手数料 ■ 情報公開日
 専任媒介 14800円(税別) 平成30年2月15日